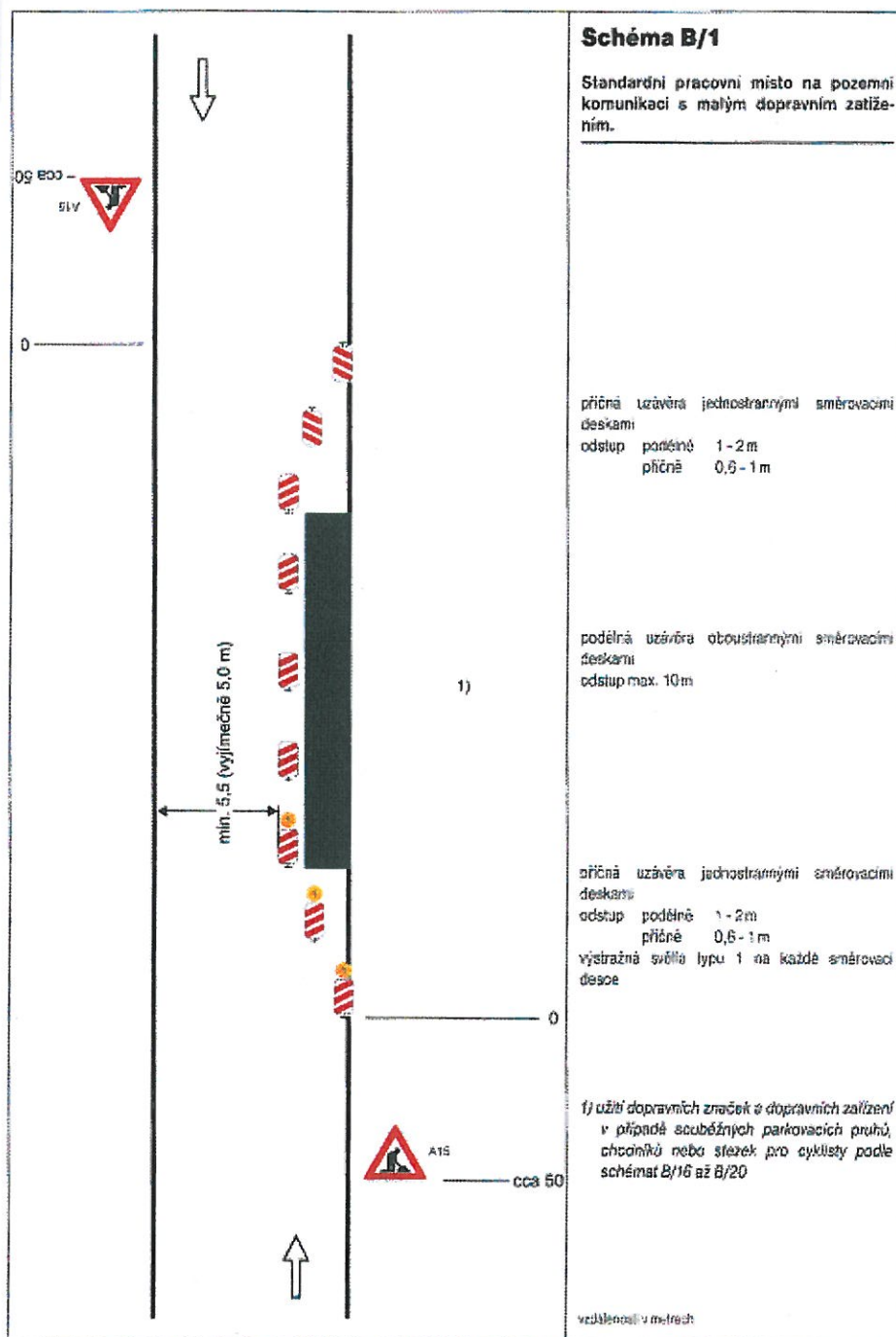


TP 66 - Schéma B/1



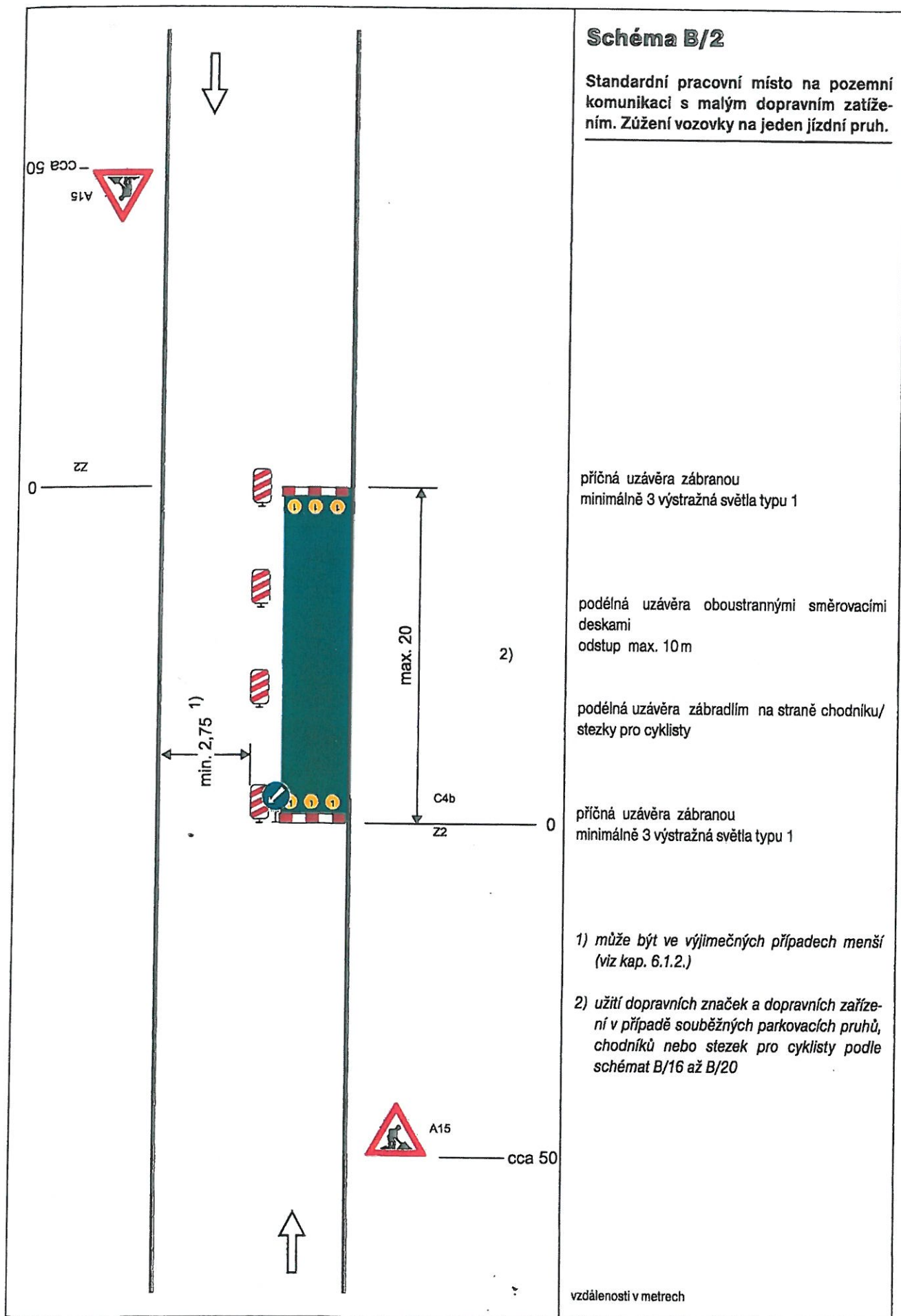


Schéma B/3

Standardní pracovní místo. Zúžení jízdního pruhu.

podélná uzávěra oboustrannými směrovacími deskami
odstup max. 10m

příčná uzávěra jednostrannými směrovacími deskami
odstup podélně 1 - 2 m
příčně 0,6 - 1 m
výstražná světla typu 1 na každé směrovací desce

1) užití dopravních značek a dopravních zařízení v případě souběžných parkovacích pruhů, chodníků nebo stezek pro cyklisty podle schémat B/17 až B/20

výstražné světlo typu 1
nebo značka umístěna na
fluorescenčním žlutozeleném podkladu, v proti-
směru shodně

vzdálenosti v metrech

